

## CORREAS DENTADAS DE POLIURETANO CON CABLE DE ACERO

# Synchroflex®

### Construcción

Las correas dentadas **Synchroflex®** se fabrican en poliuretano, resistente a la abrasión, con cuerdas de tracción de cable de acero de alta resistencia.

### Propiedades

La combinación de ambos materiales de gran calidad forma la base de las correas dentadas de poliuretano **Mulco®** de gran precisión de medida y de capacidad de carga. En las correas dentadas de poliuretano, debido a las cuerdas de tracción de acero, la longitud es constante, no teniendo elasticidad dimensional.

La elasticidad debida a la fuerza periférica y a la tensión previa es extremadamente pequeña, comportándose de acuerdo con la ley de Hooke. Los procesos de fabricación de las correas dentadas de poliuretano **Synchroflex®** permiten mantener estrechas tolerancias, asegurando un reparto homogéneo de la carga en transmisiones de potencia. Estas correas dentadas de poliuretano son apropiadas para la transmisión de grandes pares. Su aplicación no solo es en la transmisión de potencia, sino también en instalaciones y transporte.

Las correas dentadas de poliuretano **Synchroflex®** se caracterizan por las siguientes ventajas

- ✱ resistente a la mayoría de aceites del mercado
- ✱ conservación de forma
- ✱ sin mantenimiento
- ✱ alta flexibilidad
- ✱ ahorro de espacio
- ✱ baja tensión inicial
- ✱ silenciosas

La transmisión síncrona y la mínima carga sobre los rodamientos, así como la ausencia absoluta de mantenimiento, hacen de las correas dentadas de poliuretano **Synchroflex®** un elemento ideal de transmisión.

### Aplicaciones

Las correas dentadas de poliuretano **Synchroflex®** se aplican en todos los campos de la técnica, donde es necesaria la transmisión síncrona de un movimiento giratorio, independientemente de si se trata de transmisiones de potencia, servomandos, distribuciones o transportes.



JOCAR TRANSMISIONES S.L.

c/Lezeaga, 4 48002 Bilbao

Tif 94 427 53 40 Fax 94 427 54 93

[www.jocartransmisiones.com](http://www.jocartransmisiones.com)

e-mail: [jocar@jocartransmisiones.com](mailto:jocar@jocartransmisiones.com)

Las correas dentadas SYNCHROFLEX se fabrican en los siguientes pasos:

## T2 - M - T2,5 - T5 - T10 - T20



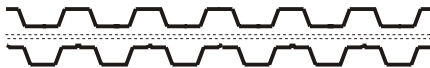
- Correas dentadas perfiles **T**.
- T2 Paso métrico 2 mm.
  - M Paso métrico 2,032 mm. (minipitch)
  - T2,5 Paso métrico 2,5 mm.
  - T5 Paso métrico 5 mm.
  - T10 Paso métrico 10 mm.
  - T20 Paso métrico 20 mm.

## AT3 - AT5 - AT10 - AT20



- Correas dentadas perfiles **AT**.
- AT3 Paso métrico 3 mm.
  - AT5 Paso métrico 5 mm.
  - AT10 Paso métrico 10 mm.
  - AT20 Paso métrico 20 mm.

## T2,5DL - T5DL - T10DL - T20DL



- Correas dentadas perfiles **T DL** (doble dentado).
- T2,5DL Paso métrico 2,5 mm.
  - T5DL Paso métrico 5 mm.
  - T10DL Paso métrico 10 mm.
  - T20DL Paso métrico 20 mm.

## V - AR - BR CR - DR

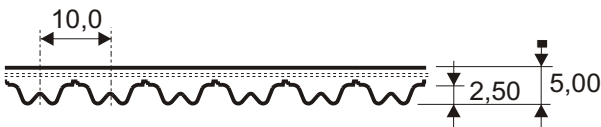


## V/DL - AR/DL CR/DL - DR/DL



- Correas especiales pasos especiales
- AR correa cerrada paso 4,706 mm.
  - BR correa cerrada paso 7,854 / 7,841 mm.
  - CR correa cerrada paso 12,553 mm.
  - DR correa cerrada paso 6,283 / 6,271 mm.
  - V correas cerradas en distintos pasos especiales

## ATP10

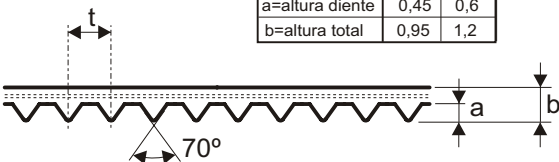


Correas dentadas de alta potencia **ATP**.

- ATP10 Paso métrico 10 mm.

## K1 / K1,5

	K1	K1,5
t=paso mm.	1	1,5
a=altura diente	0,45	0,6
b=altura total	0,95	1,2



Correas de dentado estriado triangular **K** de gran precisión en transmisiones de pequeña mecánica.

- K1 Correas cerradas paso 1 mm.
- K1,5 Correas cerradas paso 1,5 mm.

## F / AF / BF / CF / DF



Correas planas de poliuretano con cable de acero.

Sumistrables bajo consulta en diferentes espesores y desarrollos.

Ver catálogo.



JOCAR TRANSMISIONES S.L.

c/Lezeaga, 4 48002 Bilbao

Tif 94 427 53 40 Fax 94 427 54 93

www.jocartransmisiones.com

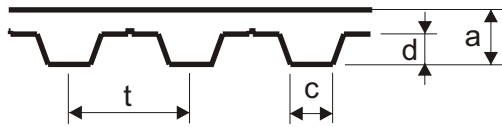
e-mail: jocar@jocartransmisiones.com

# CORREAS DENTADAS DE POLIURETANO SIN FIN **Synchroflex**<sup>®</sup>

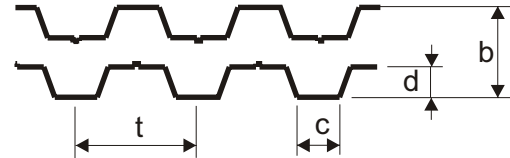
Poliuretano con cables de acero  
Pasos métricos

## Tipos y dimensiones

DENTADO SIMPLE "T"



DOBLE DENTADO "T - DL"



PERFIL	T2	M	T2,5	T5	T10	T20
t= paso mm.	2	2,032	2,5	5	10	20
a=altura total	1,1	1,15	1,3	2,2	4,5	8,0
d=altura diente	0,5	0,51	0,7	1,2	2,5	5,0
b=altura total (DL)	--	--	2,0	3,4	7,0	13,0
c=ancho diente	0,7	0,76	1,0	1,8	3,5	6,5

## PASO T-2

Synchroflex<sup>®</sup>

Referencia	Desarrollo mm.	INP <sup>1</sup> Dientes	Referencia	Desarrollo mm.	INP <sup>1</sup> Dientes
T2 90	90	45	T2 220	220	110
T2 118	118	59	T2 220 FA <sup>(1)</sup>	220	110
T2 120	120	60	T2 240	240	120
T2 120 FA <sup>(1)</sup>	120	60	T2 256	256	128
T2 138	138	69	T2 262	262	131
T2 140	140	70	T2 280	280	140
T2 144	144	72	T2 292	292	146
T2 150	150	75	T2 320	320	160
T2 160	160	80	T2 360	360	180
T2 180	180	90	T2 600	600	300
T2 200	200	100	T2710	710	355

(1) FA = correa con el lomo reforzado

## PASO M (minipitch =2,032 mm.)

Synchroflex<sup>®</sup>

Referencia	Desarrollo mm.	Nº Dientes	Referencia	Desarrollo mm.	Nº Dientes
M 111	111,76	55	M 256	256,03	126
M 113	113,79	56	M 264	264,16	130
M 121	121,92	60	M 284	284,48	140
M 121 FA <sup>(1)</sup>	121,92	60	M 304	304,80	150
M 132	132,08	65	M 355	355,60	175
M 142	142,24	70	M 373	373,89	184
M 144	144,27	71	M 449	449,07	221
M 162	162,56	80	M 503	503,94	248
M 182	182,88	90	M 508 FN <sup>(2)</sup>	508,00	250
M 197	197,10	97	M 520	520,19	256
M 203	203,20	100	M 599	599,44	295
M 209	209,30	103	M 731	731,52	360
M 213	213,36	105	M 1178	1178,56	580
M 243	243,86	120			

(1) FA = correa con el lomo reforzado

(2) FN = correa especial con tacos en lomo



JOCAR TRANSMISIONES S.L.

c/Lezeaga, 4 48002 Bilbao

Tif 94 427 53 40 Fax 94 427 54 93

www.jocartransmisiones.com

e-mail: jocar@jocartransmisiones.com

## PASO T-2,5 / T-2,5DL

Synchroflex®

Referencia	Referencia DL	Desarrollo mm.	Nº Dientes	Referencia	Referencia DL	Desarrollo mm.	Nº Dientes
T2,5 55 FA <sup>(1)</sup>		55	120	T2,5 305		305	122
T2,5 120		120	48	T2,5 305 FA <sup>(1)</sup>		305	122
T2,5 145		145	58	T2,5 317,5	T2,5 317,5-DL	317,5	127
T2,5 160		160	64	T2,5 330		330	132
T2,5 160 FA <sup>(1)</sup>		160	64	T2,5 380		380	152
T2,5 177,5		177,5	71		T2,5 415-DL	415	166
T2,5 180		180	72	T2,5 420		420	168
T2,5 182,5		182,5	73		T2,5 457,5-DL	457,5	183
T2,5 200		200	80	T2,5 480		480	192
T2,5 210 FA <sup>(1)</sup>		210	80	T2,5 500		500	200
T2,5 220 FN <sup>(2)</sup>		220	88	T2,5 540 FA <sup>(1)</sup>		540	216
T2,5 225		225	90	T2,5 600		600	240
T2,5 230		230	92	T2,5 620		620	248
T2,5 230 FA <sup>(1)</sup>		230	92	T2,5 650		650	260
T2,5 245		245	98	T2,5 780		780	312
T2,5 265		265	106	T2,5 950		950	380
T2,5 285		285	114	T2,5 1300		1300	520
T2,5 285 FA <sup>(1)</sup>		285	114	T2,5 1475 FA <sup>(1)</sup>		1475	590
T2,5 290		290	116				

(1) FA = correa con el lomo reforzado

(2) FN = correa especial con tacos en lomo

## PASO T-5 / T-5DL

Synchroflex®

Referencia	Referencia DL	Desarrollo mm.	Nº Dientes	Referencia	Referencia DL	Desarrollo mm.	Nº Dientes
T5 100		100	20	T5 575		575	115
T5 150	T5 150-DL	150	30	T5 590	T5 590-DL	590	118
T5 165		165	33	T5 600 FN <sup>(2)</sup>		600	120
T5 180		180	36	T5 610		610	122
T5 185		185	37	T5 615 FN <sup>(2)</sup>		615	123
T5 200		200	40	T5 620	T5 620-DL	620	124
T5 210		210	42		T5 625-DL	625	125
T5 215		215	43	T5 630		630	126
T5 220		220	44	T5 630 FA <sup>(1)</sup>		630	126
T5 225		225	45	T5 650		650	130
T5 245		245	49	T5 660 FN <sup>(2)</sup>		660	132
T5 250		250	50	T5 690		690	138
T5 255		255	51	T5 690 FA <sup>(1)</sup>		690	138
T5 260	T5 260-DL	260	52	T5 700		700	140
T5 270		270	54	T5 720		720	144
T5 280		280	56	T5 725		725	145
T5 295		295	59	T5 750	T5 750-DL	750	150
	T5 300-DL	300	60	T5 765		765	153
T5 305		305	61	T5 780		780	156
T5 330		330	66	T5 800		800	160
T5 340		340	68	T5 815	T5 815-DL	815	163
T5 355		355	71	T5 840		840	168
T5 365		365	73	T5 860 FN <sup>(2)</sup>	T5 860-DL	860	172
T5 390		390	78	T5 900		900	180
T5 400		400	80	T5 920		920	184
T5 410	T5 410-DL	410	82	T5 925		925	185
T5 420		420	84	T5 940	T5 940-DL	940	188
T5 455		455	91	T5 990		990	198
T5 460	T5 460-DL	460	92	T5 1075		1075	215
T5 480		480	96	T5 1075 FA <sup>(1)</sup>		1075	215
T5 500		500	100	T5 1100	T5 1100 -DL	1100	220
T5 505		505	101	T5 1140 FN <sup>(2)</sup>		1140	228
T5 510		510	102	T5 1160		1160	232
	T5 515-DL	515	103	T5 1215		1215	243
T5 525	T5 525-DL	525	105	T5 1315		1315	263
T5 545		545	109		T5 1325-DL	1325	265
T5 550		550	110	T5 1380		1380	276
T5 560		560	112	T5 1500		1500	300

(1) FA = correa con el lomo reforzado

(2) FN = correa especial con tacos en lomo



JOCAR TRANSMISIONES S.L.

c/Lezeaga, 4 48002 Bilbao

Tif 94 427 53 40 Fax 94 427 54 93

www.jocartransmisiones.com

e-mail: jocar@jocartransmisiones.com

PASO T-10 / T-10DL				Synchroflex®			
Referencia	Referencia DL	Desarrollo mm.	Nº Dientes	Referencia	Referencia DL	Desarrollo mm.	Nº Dientes
T10 260	T10 260-DL	260	26	T10 960		960	96
T10 370		370	37	T10 970		970	97
T10 400		400	40	T10 980	T10 980-DL	980	98
T10 410 FA <sup>(1)</sup>		410	41	T10 1010		1010	101
T10 420 FN <sup>(2)</sup>		420	42	T10 1080		1080	108
T10 440		440	44	T10 1110		1110	111
T10 450		450	45	T10 1140		1140	114
T10 500		500	50	T10 1150		1150	115
T10 530	T10 530-DL	530	53	T10 1210	T10 1210-DL	1210	121
T10 560		560	56	T10 1240	T10 1240-DL	1240	124
T10 600		600	60	T10 1250	T10 1250-DL	1250	125
T10 610		610	61	T10 1300		1300	130
T10 630	T10 630-DL	630	63	T10 1320	T10 1320-DL	1320	132
T10 660	T10 660-DL	660	66	T10 1350	T10 1350-DL	1350	135
T10 680		680	68	T10 1390		1390	139
T10 690		690	69	T10 1400		1400	140
T10 700		700	70	T10 1420	T10 1420-DL	1420	142
T10 720	T10 720-DL	720	72	T10 1450		1450	145
T10 730		730	73	T10 1460		1460	146
T10 750		750	75	T10 1500		1500	150
T10 760		760	76	T10 1560		1560	156
T10 780		780	78	T10 1610	T10 1610-DL	1610	161
T10 800 FN <sup>(2)</sup>		800	80	T10 1750		1750	175
T10 810		810	81	T10 1780		1780	178
T10 840	T10 840-DL	840	84	T10 1880	T10 1880 -DL	1880	188
T10 850		850	85	T10 1960		1960	196
T10 880		880	88	T10 2250		2250	225
T10 890		890	89	T10 3100		3100	310
T10 920		920	92	T10 4780	T10 4780 -DL	4780	478

(1) FA = correa con el lomo reforzado

(2) FN = correa especial con tacos en lomo

PASO T-20 / T-20DL				Synchroflex®			
Referencia	Referencia DL	Desarrollo mm.	Nº Dientes	Referencia	Referencia DL	Desarrollo mm.	Nº Dientes
T20 1260		1260	63	T20 2360		2360	118
T20 1460		1460	73	T20 2600	T20 2600-DL	2600	130
T20 1780		1780	89	T20 3100		3100	155
T20 1880		1880	94	T20 3620	T20 3620-DL	3620	181

## CORREA DENTADA ABIERTA Synchroflex®

### Suministrable a metros

Correas de Poliuretano con cable de tracción de aramida.

Tipos suministrables:

**M - T2 - T2,5**



JOCAR TRANSMISIONES S.L.

c/Lezeaga, 4 48002 Bilbao

Tif 94 427 53 40 Fax 94 427 54 93

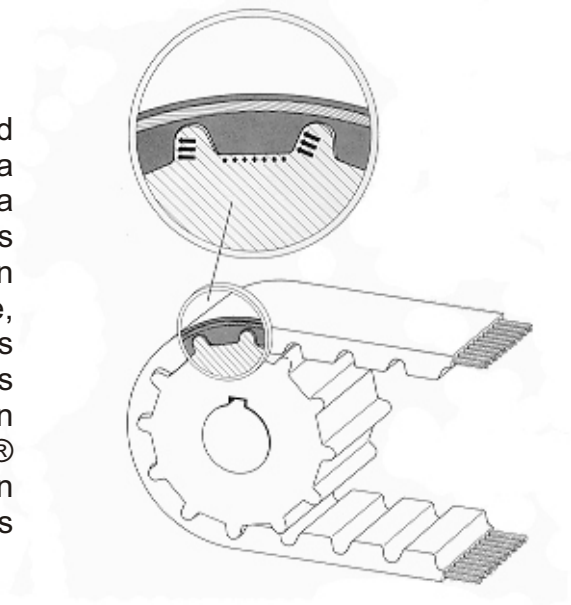
www.jocartransmisiones.com

e-mail: jocar@jocartransmisiones.com

# CORREAS DENTADAS DE GRAN POTENCIA "AT" Synchronflex®

## Poliuretano con cables de acero Pasos métricos AT

Los factores que mas influyen en la posibilidad de carga de una transmisión por correa dentada son la capacidad de contacto de engrane y la resistencia de la cuerda de tracción. Las correas dentadas Synchronflex® con perfil **AT** poseen elevada capacidad de contacto de engrane, debido al aumento volumen del diente. Las fuerzas radiales son soportadas por las superficies de las cabezas de los dientes con seguridad. La correas dentadas Synchronflex® con perfil **AT** llevan cuerdas de tracción reforzadas, aptas para transmitir cargas superiores sin problemas.



## VENTAJAS DE SU FUNCIONAMIENTO

### Posibilidad de carga superior

- Los dientes de correa estables mejoran el ataque y el reparto de la carga
- Las cuerdas de tracción reforzadas mantienen un paso constante y aseguran alta resistencia al desgarro.
- Mejora de capacidad de potencia hasta un 50%.

### Movimiento exacto

- La extraordinaria estabilidad de los dos componentes de la correa dentada favorece el empleo de la correa con perfil **AT** para transmisiones en las que se exige alta precisión de transmisión de movimiento.
- En sistemas lineales se pueden alcanzar con las correas dentadas Synchronflex® **AT** tolerancias no acumulativas inferiores a  $\pm 0,1$  mm. por metro de recorrido.

### Marcha silenciosa

- Reducción de golpes por engrane (reducido efecto poligonal)
- La elevada capacidad de carga posibilita un ancho mínimo de la correa y por consiguiente una disminución eficaz del ruido.

### Economía

- Relación de potencia favorable por construcción compacta
- Disminución de costes por la reducción del ancho de la transmisión

# Synchronflex



JOCAR TRANSMISIONES S.L.

c/Lezeaga, 4 48002 Bilbao

Tif 94 427 53 40 Fax 94 427 54 93

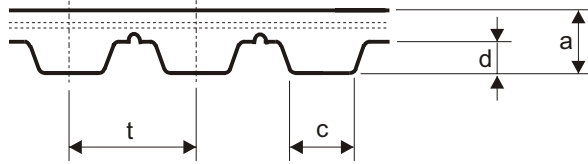
[www.jocartransmisiones.com](http://www.jocartransmisiones.com)

e-mail: [jocar@jocartransmisiones.com](mailto:jocar@jocartransmisiones.com)

# CORREAS DENTADAS DE POLIURETANO SIN FIN **Synchroflex®**

Poliuretano con cables de acero  
Pasos métricos AT

## Tipos y dimensiones



PERFIL	AT3	AT5	AT10	AT20
t= paso mm.	3	5	10	20
a=altura total	1,9	2,7	5,0	9,0
d=altura diente	1,1	1,2	2,5	5,0
c=ancho diente	1,5	2,5	5,0	10,0

## PASO AT-3

Synchroflex®

Referencia	Desarrollo mm.	Nº Dientes	Referencia	Desarrollo mm.	Nº Dientes
AT3 150	150	50	AT3 450	450	150
AT3 201	201	67	AT3 501	501	167
AT3 252	252	84	AT3 549	549	183
AT3 267	267	89	AT3 600	600	200
AT3 270	270	90	AT3 639	639	213
AT3 300	300	100	AT3 648 FN <sup>(2)</sup>	648	216
AT3 351	351	117	AT3 816	816	272
AT3 399	399	133	AT3 816 FA <sup>(1)</sup>	816	272
AT3 417	417	139	AT3 900	900	300

(1) FA = correa con el lomo reforzado

(2) FN = correa con tacos en el lomo

## PASO AT-5

Synchroflex®

Referencia	Desarrollo mm.	Nº Dientes	Referencia	Desarrollo mm.	Nº Dientes
AT5 225	225	45	AT5 620	620	124
AT5 255	255	51	AT5 630	630	126
AT5 260	260	52	AT5 660	660	132
AT5 280	280	56	AT5 670	670	134
AT5 300	300	60	AT5 710	710	142
AT5 330	330	66	AT5 720	720	144
AT5 340	340	68	AT5 750	750	150
AT5 375	375	75	AT5 780	780	156
AT5 390	390	78	AT5 825	825	165
AT5 420	420	84	AT5 860	860	172
AT5 450	450	90	AT5 900	900	180
AT5 455	455	91	AT5 975	975	195
AT5 480	480	96	AT5 1050	1050	210
AT5 500	500	100	AT5 1125	1125	225
AT5 525	525	105	AT5 1230	1230	246
AT5 545	545	109	AT5 1500	1500	300
AT5 600	600	120	AT5 1750	1750	350
AT5 610	610	122	AT5 2000	2000	400



JOCAR TRANSMISIONES S.L.

c/Lezeaga, 4 48002 Bilbao

Tif 94 427 53 40 Fax 94 427 54 93

www.jocartransmisiones.com

e-mail: jocar@jocartransmisiones.com



**PASO AT-10****Synchroflex®**

Referencia	Desarrollo mm.	Nº Dientes	Referencia	Desarrollo mm.	Nº Dientes
AT10 500	500	50	AT10 1100	1100	110
AT10 560	560	56	AT10 1150	1150	115
AT10 580	580	58	AT10 1200	1200	120
AT10 600	600	60	AT10 1210	1210	121
AT10 610	610	61	AT10 1250	1250	125
AT10 660	660	66	AT10 1280	1280	128
AT10 700	700	70	AT10 1300	1300	130
AT10 730	730	73	AT10 1320	1320	132
AT10 780	780	78	AT10 1350	1350	135
AT10 800	800	80	AT10 1360	1360	136
AT10 840	840	84	AT10 1400	1400	140
AT10 880	880	88	AT10 1480	1480	148
AT10 890	890	89	AT10 1500	1500	150
AT10 920	920	92	AT10 1600	1600	160
AT10 960	960	96	AT10 1700	1700	170
AT10 980	980	98	AT10 1720	1720	172
AT10 1000	1000	100	AT10 1800	1800	180
AT10 1010	1010	101	AT10 1860	1860	186
AT10 1050	1050	105	AT10 1940	1940	194
AT10 1080	1080	108			

**PASO AT-20****Synchroflex®**

Referencia	Desarrollo mm.	Nº Dientes	Referencia	Desarrollo mm.	Nº Dientes
AT20 1000	1000	50	AT20 1700	1700	85
AT20 1100	1100	55	AT20 1760	1760	88
AT20 1200	1200	60	AT20 1800	1800	90
AT20 1260	1260	63	AT20 1900	1900	95
AT20 1500	1500	75	AT20 1960	1960	98
AT20 1600	1600	80			

**JOCAR TRANSMISIONES S.L.**

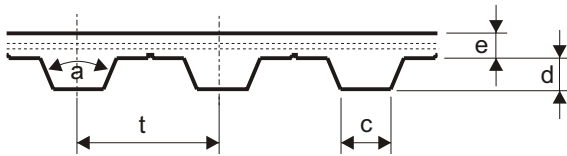
c/Lezeaga, 4 48002 Bilbao

Tif 94 427 53 40 Fax 94 427 54 93

[www.jocartransmisiones.com](http://www.jocartransmisiones.com)e-mail: [jocar@jocartransmisiones.com](mailto:jocar@jocartransmisiones.com)



# PASOS ESPECIALES AR - BR - CR - DR Synchronflex®



PERFIL	AR	BR	CR	DR
d = altura diente mm.	0,76	2,05	1,27	0,92
e = altura total mm.	1,31	3,5	2,17	1,82
c = ancho diente mm.	1,83	4,88	3,05	2,44
a = ángulo diente	42°	42°	42°	42°

## PASO AR

Referencia	Referencia DL	Paso	Desarrollo mm.	Nº Dientes	Referencia	Referencia DL	Paso	Desarrollo mm.	Nº Dientes
AR- 28		4,706	131,768	28	AR- 67		4,706	315,302	67
AR- 36		4,706	169,416	36	AR- 70		4,706	329,420	70
AR- 39		4,706	183,534	39	AR- 73		4,706	343,538	73
AR- 43		4,706	202,358	43	AR- 76		4,706	357,656	76
AR- 45		4,706	211,770	45	AR- 82		4,706	385,892	82
AR- 46		4,706	216,476	46	AR- 87	AR-87 DL	4,706	409,422	87
AR- 53		4,706	249,418	53	AR- 94		4,706	442,364	94
AR- 54		4,706	254,124	54	AR- 98		4,706	461,188	98
AR- 56		4,706	263,536	56	AR- 127		4,706	597,662	127
AR- 60		4,706	282,360	60	AR- 148		4,706	696,488	148
AR- 62	AR- 62 DL	4,706	291,772	62	AR- 157		4,706	738,842	157
AR- 64		4,706	301,184	64	AR- 202		4,706	950,612	202
AR- 65		4,706	305,890	65					

## PASO BR

Referencia	Paso	Desarrollo mm.	Nº Dientes	Referencia	Paso	Desarrollo mm.	Nº Dientes
BR- 32	7,854	251,328	32	BR- 70	7,841	548,870	70
BR- 36	7,854	282,744	36	BR- 75	7,841	588,075	75
BR- 40	7,854	314,160	40	BR- 80	7,841	627,280	80
BR- 44	7,854	345,576	44	BR- 86	7,841	674,326	86
BR- 48	7,854	376,992	48	BR- 90	7,841	705,690	90
BR- 50	7,854	392,700	50	BR- 97	7,841	760,577	97
BR- 51	7,854	400,554	51	BR- 100	7,841	784,100	100
BR- 55	7,854	431,970	55	BR- 107	7,841	838,987	107
BR- 61	7,854	479,094	61	BR- 119	7,841	933,079	119
BR- 64	7,841	501,824	64	BR- 125	7,841	980,125	125
BR- 67	7,841	525,347	67	BR- 230	7,841	1803,430	230



JOCAR TRANSMISIONES S.L.

c/Lezeaga, 4 48002 Bilbao

Tif 94 427 53 40 Fax 94 427 54 93

www.jocartransmisiones.com

e-mail: jocar@jocartransmisiones.com

## PASO CR

Referencia	Referencia DL	Paso	Desarrollo mm.	Nº Dientes	Referencia	Referencia DL	Paso	Desarrollo mm.	Nº Dientes
CR- 31		12,553	389,143	31	CR- 78		12,553	979,134	78
CR- 43		12,553	539,779	43	CR- 80		12,553	1004,240	80
CR- 50		12,553	627,650	50	CR- 81		12,553	1016,793	81
CR- 53		12,553	665,309	53	CR- 83		12,553	1041,899	83
CR- 54		12,553	677,862	54	CR- 85		12,553	1067,005	85
CR- 57		12,553	715,521	57	CR- 86		12,553	1079,558	86
CR- 59		12,553	740,627	59	CR- 88	CR-88 DL	12,553	1104,664	88
CR- 60		12,553	753,180	60	CR- 94		12,553	1179,982	94
CR- 63		12,553	790,839	63	CR- 100		12,553	1255,300	100
CR- 66	CR- 66 DL	12,553	828,498	66	CR- 110		12,553	1380,830	110
CR- 69		12,553	866,157	69	CR- 115		12,553	1443,595	115
CR- 70		12,553	878,710	70	CR- 119		12,553	1493,807	119
CR- 75		12,553	941,475	75	CR- 126		12,553	1581,678	126
CR- 76		12,553	954,028	76	CR- 133		12,553	1669,549	133

## PASO DR

Referencia	Referencia DL	Paso	Desarrollo mm.	Nº Dientes	Referencia	Paso	Desarrollo mm.	Nº Dientes
DR- 33		6,283	207,339	33	DR- 98	6,271	614,558	98
DR- 37		6,283	232,471	37	DR- 101	6,271	633,371	101
DR- 43		6,283	270,169	43	DR- 104	6,271	652,184	104
DR- 53		6,283	332,999	53	DR- 117	6,271	733,707	117
DR- 55		6,283	345,565	55	DR- 119	6,271	746,249	119
DR- 63		6,283	395,829	63	DR- 130	6,271	815,230	130
DR- 67		6,283	420,961	67	DR- 132	6,271	827,772	132
DR- 70		6,283	439,810	70	DR- 153	6,271	959,463	153
DR- 79		6,271	495,409	79	DR- 155	6,271	972,005	155
DR- 83	DR- 83DL	6,271	520,493	83	DR- 186	6,271	1166,406	186
DR- 88		6,271	551,848	88	DR- 188	6,271	1178,948	188
DR- 90		6,271	564,390	90				



JOCAR TRANSMISIONES S.L.

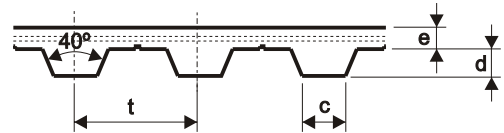
c/Lezeaga, 4 48002 Bilbao

Tif 94 427 53 40 Fax 94 427 54 93

www.jocartransmisiones.com

e-mail: jocar@jocartransmisiones.com

## PASOS ESPECIALES V Synchronflex®



Tipo	Nº Molde	Desarrollo mm.	t = Paso mm.	modulo $t \div \Pi$	Nº de dientes	c mm.	d mm.	e mm.
V 100/3-F	K 4730-F	100,92	3,060	0,974	33	1,2	0,8	0,7
V 148/3-F	K 3626-F	150,10	3,263	1,039	46	0,9	0,6	1,2
V 149/4-F	K 5870-F	149,13	4,983	1,588	30	1,8	1,2	1,0
V 150/5-F	K 3950-F	150,09	5,176	1,648	29	1,6	1,5	1,3
V 158/4-F	K 4186-F	158,26	4,522	1,439	35	1,5	1,0	1,2
V 161/5-F	K 3961-F	160,67	5,951	1,894	27	2,0	1,5	1,5
V 165/3-F	K 3978-F	164,74	3,581	1,140	46	1,0	1,0	1,3
V 167/4-F	K 3628-F	167,32	4,522	1,439	37	1,5	1,0	1,2
V 170/4A-F	K 4503A-F	169,45	4,459	1,419	38	1,5	1,0	1,0
V 172/4-F	K 3880-F	172,22	4,921	1,566	35	1,6	1,5	1,2
V 174/3-F	K 5385-F	174,90	3,300	1,052	53	1,0	1,0	1,2
V 177/5-F	K 5841-F	177,80	5,080	1,620	35	1,2	1,2	0,85
V 180/6-FK	K 4435-FK	180,36	6,219	1,980	29	2,5	1,4	1,0
V 190/4-F	K 6238-F	190,13	4,572	1,441	42	1,3	1,2	1,4
V 202/5-FK	K 4814-FK	202,80	5,703	1,841	35	1,8	1,2	1,0
V 203/5-F	K 5369-F	203,20	5,080	1,617	40	1,37	1,27	0,8
V 206/6-F	K 4662-FK	206,15	6,063	1,930	34	1,80	1,20	1,0
V 213/7-F	K 3969-F	212,45	7,869	2,505	27	2,5	1,4	1,4
V 215/7-F	K 3702-F	215,36	7,426	2,364	29	2,5	1,6	1,3
V 225/3-F	K 6175-F	225,00	3,000	0,955	75	1,2	0,8	0,7
V 226/5-F	K 4187-F	226,11	5,950	1,894	38	2,0	1,5	1,5
V 228/6-F	K 5290-F	228,60	6,350	2,021	36	2,0	1,5	0,8
V 228/6-FA	K 6222-FA	228,60	6,350	2,021	36	2,0	1,5	1,05
V 229/6-F	K 3595-F	229,02	6,736	2,144	34	2,0	1,2	1,2
V 233/5-F	K 5674-F	233,70	5,080	1,621	46	1,37	1,22	1,28
V 238/5-F	K 3964-F	238,04	5,951	1,894	40	2,0	1,5	1,1
V 242/5-F	K 4088-F	242,42	5,050	1,607	48	1,6	1,5	1,2
V 248/7-F	K 3319-F	247,70	7,285	2,319	34	2,5	1,4	1,5
V 252/6-K	K 3264-K	252,53	6,475	2,061	39	2,2	1,2	1,8
V 255/6-FK	K 4891-FK	255,23	6,717	2,138	38	2,5	1,8	1,0
V 261/7-K	K 3251-K	261,60	7,927	2,523	33	2,5	1,4	1,0
V 265/8-F	K 3436-F	264,64	8,019	2,553	33	2,5	1,4	1,5
V 268/7-F	K 3944-F	268,53	7,258	2,310	37	2,5	1,8	1,5
V 277/3-F	K 5386-F	277,20	3,300	1,050	84	1,0	1,0	1,2
V 279/6-F	K 6250-F	279,40	6,350	2,005	44	2,0	1,5	1,05
V 284/5-F	K 5545-F	284,48	5,080	1,621	56	1,8	1,2	0,7
V 285/6-F	K 5401 -F	285,75	6,350	2,024	45	1,8	1,2	1,0
V 290/3-F	K 5388-F	290,44	3,300	1,050	88	1,0	1,0	1,2
V 291/7F	K 3584-F	290,25	7,256	2,310	40	2,5	1,4	1,6
V 29516-F	K 3804-F	294,52	6,266	1,995	47	1,6	1,5	1,5
V 295/6A-F	K 4469A-F	294,83	6,273	1,997	47	1,6	1,5	1,5
V 304/5-F	K 5368-F	304,80	5,080	1,617	60	1,37	1,27	0,6
V 307/5-F	K 4031 -F	306,89	5,202	1,656	59	1,6	1,5	1,3
V 309/7-FK	K 4610-FK	310,69	7,226	2,300	43	2,2	1,6	1,3
V 310/5-F	K 3888-F	309,58	5,953	1,895	52	1,8	1,5	1,5
V 316/3-F	K 5406	316,80	3,300	1,052	96	1,0	1,0	1,2
V 323/3-F	K 5098	323,40	3,300	1,052	98	1,0	1,0	1,2
V 337/7-F	K 3498-F	337,05	7,660	2,438	44	2,5	1,6	1,45
V 341/7-F	K 3673-F	340,28	7,734	2,462	44	2,5	2,0	1,4
V 350/5-FK	K 4909-FK	350,93	5,077	1,616	69	1,8	1,2	1,0



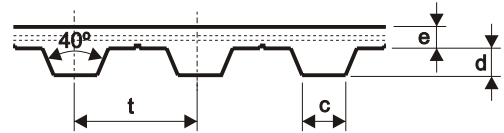
JOCAR TRANSMISIONES S.L.

c/Lezeaga, 4 48002 Bilbao

Tif 94 427 53 40 Fax 94 427 54 93

www.jocartransmisiones.com

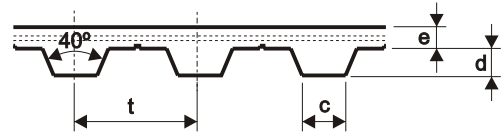
e-mail: jocar@jocartransmisiones.com



Tipo	Nº Molde	Desarrollo mm.	t = Paso mm.	modulo $t \div \Pi$	Nº de dientes	c mm.	d mm.	e mm.
V 351/2-F	K 5999-F	351,80	2,645	0,843	133	1,5	1,0	0,6
V 353/7-F	K 4289-F	353,27	7,210	2,295	49	2,5	1,8	1,88
V 354/6-F	K 3653-F	353,84	5,997	1,909	59	2,2	1,4	1,5
V 356/7-F	K 3722-F	355,80	7,261	2,311	49	2,5	1,8	1,4
V 357/7-F	K 3701-F	356,69	7,431	2,365	48	2,5	2,0	1,9
V 360/6-F	K 3805-F	960,5	6,934	2,207	52	2,5	1,8	1,4
V 361/6-F	K 3776-F	360,33	6,929	2,206	52	2,5	2,0	2,0
V 364/7-K	K 3282-K	364,46	7,923	2,522	46	2,5	1,4	1,8
V 367/7-FK	K 4463-FK	367,03	7,060	2,241	52	2,5	1,4	1,4
V 367/7-F	K 3791 -F	368,82	7,527	2,396	49	2,5	2,0	1,5
V 368/7-F	K 4079-F	368,48	7,37	2,346	50	2,5	1,8	1,5
V 368/7-F	K 3591 -F	368,82	7,527		49	2,5	1,6	1,3
V 370/6-F	K 3803-F	369,84	6,268	1,996	59	1,6	1,5	1,5
V 375/6-FK	K 4746-F	375,49	6,588	2,097	57	2,2	1,6	1,2
V 381/5-F	K 6026-F	381,00	5,080	1,617	75	1,35	1,25	1,05
V 381/5-FK	K 4773-FK	381,54	5,077	1,616	75	1,8	1,5	1,0
V 385/4-FK	K 4759-FK	385,20	4,939	1,572	78	1,8	1,2	1,0
V 386/6-F	K 4704-F	386,41	6,662	2,121	58	2,2	1,8	1,4
V 388/7-K	K 3035-K	388,72	7,070	2,250	55	2,03	1,4	1,2
V 392/7-F	K 3783-F	391,79	7,255	2,309	54	2,5	1,8	1,4
V 395/6-F	K 5198-F	395,92	6,585	2,096	60	2,2	1,8	1,2
V 402/7-K	K 3541-K	402,00	7,791	2,461	52	2,5	1,4	1,4
V 406/5-F	K 6064-F	406,40	5,080	1,617	80	1,37	1,27	1,3
V 409/4-FK	K 4834-FK	410,98	5,000	1,592	82	1,8	1,2	1,0
V 411/5-F	K 3887-F	410,96	5,956	1,896	69	1,8	1,5	1,5
V 419/7-F	K 3745-F	418,74	7,346	2,339	57	2,5	2,2	2,0
V 420/6-F	K 3802-F	420,06	6,270	1,996	67	1,6	1,5	1,5
V 423/7-F	K 3728-F	423,01	7,981	2,540	53	2,5	2,0	2,0
V 431/6-F	K 3242-F	430,13	6,145	1,956	70	2,0	1,4	1,5
V 431/6-K	K 3242-K	431,05	6,158	1,960	70	2,0	1,4	1,6
V 432/7-F	K 3886-F	431,95	7,447	2,370	58	2,5	2,2	2,0
V 432/7-K	K 3083-K	432,09	7,450	2,371	58	2,5	1,4	1,4
V 432/7-F	K 3083-F	432,09	7,45	2,371	58	2,5	1,4	1,4
V 437/9-FK	K 4720-K	437,70	9,950	3,167	44	3,5	2,5	1,6
V 438/9-F	K 5095-F	439,07	9,525	3,032	46	3,2	1,8	1,2
V 440/5-F	K 3998-F	439,83	5,712	1,818	77	1,6	1,5	1,2
V 443/7-K	K 3594-K	443,00	7,383	2,350	60	2,5	1,4	1,4
V 444/7-F	K 4276-F	444,19	7,403	2,357	60	2,5	1,8	1,4
V 446/7-F	K 3743-F	445,80	7,430	2,365	60	2,5	1,8	1,5
V 448/7-F	K 3903-F	447,56	7,852	2,499	57	2,5	1,4	1,5
V 449/7-K	K 2947-K	489,15	7,880	2,508	57	2,5	1,4	1,8
V 449/9-K	K 3509-K	449,21	9,358	2,979	48	3,2	2,2	1,9
V 450/7-F	K 3034-F	449,46	7,023	2,510	64	2,5	1,4	1,2
V 457/6-K	K 3406-K	457,37	6,352	2,022	72	2,2	1,2	1,6
V 459/9-F	K 3690-F	458,09	9,182	2,923	50	3,0	2,5	1,7
V 463/7-F	K 3794-F	463,92	7,249	2,307	64	2,5	1,8	1,5
V 468/7-K	K 3315-K	468,63	7,559	2,406	62	2,5	1,6	2,0
V 473/7-K	K 3086-K	473,47	7,284	2,319	65	2,5	1,4	1,6
V 474/7-F	K 3785-F	473,20	7,394	2,354	64	2,5	1,8	1,5
V 480/7-K	K 3471 -K	480,71	7,753	2,468	62	2,5	1,4	1,6
V 491/7-F	K 3666-F	490,71	7,915	2,519	62	2,0	1,4	1,1
V 508/5-F	K 6011 -F	508,00	5,080	1,620	100	1,32	1,22	1,32
V 510/10-F	K 6142-F	510,00	10,000	3,183	51	3,5	2,5	1,6



## PASOS ESPECIALES v Synchronflex®



Tipo	Nº Molde	Desarrollo mm.	t = Paso mm.	modulo $t \div \Pi$	Nº de dientes	c mm.	d mm.	e mm.
V 511/9-F	K 3347-F	511,45	9,471	3,015	54	3,0	2,5	2,0
V 513/8-K	K 3223-K	513,90	8,860	2,821	58	2,8	1,6	
V 514/9-K	K 3411-K	514,24	9,183	2,923	56	3,2	2,2	2,0
V 515/7-F	K 3826-F	515,22	7,577	2,412	68	2,5	1,8	1,6
V 515/9-FK	K 4741-FK	515,87	9,553	3,041	54	3,5	2,5	1,4
V 516/7-F	K 3680-F	516,55	7,947	2,529	65	2,5	1,4	1,3
V 522/6-F	K 4084-F	522,45	6,295	2,004	83	2,5	1,4	1,4
V 532/9-F	K 3638-F	532,50	9,509	3,027	56	3,2	2,2	2,0
V 537/7-F	K 3088-F	537,84	7,910	2,518	68	2,5	1,4	1,4
V 546/7-F	K 3830-F	546,39	7,806	2,484	70	2,5	1,8	1,5
V 548/2-F	K 5661 -F	548,64	2,54	0,809	216	1,0	0,7	0,6
V 552/6-F	K 3703-F	552,46	6,278	1,998	88	2,2	1,2	1,2
V 555/7-FK	K 4492-FK	555,40	7,823	2,490	71	2,5	1,8	1,3
V 563/9-F	K 3897-F	563,78	9,720	3,094	58	3,2	1,8	2,0
V 567/5-F	K 3974-F	567,26	5,971	1,901	95	2,0	1,5	1,5
V 570/9-F	K 3840-F	570,70	9,205	2,930	62	3,0	2,5	2,0
V 571/9-F	K 6114-F	571,50	9,525	3,039	60	3,20	1,91	1,69
V 574/7-F	K 3890-F	574,66	7,561	2,407	76	2,5	2,2	2,0
V 583/9-F	K 3723-F	582,52	9,709	3,090	60	3,0	2,5	2,0
V 592/7-F	K 3754-F	592,17	7,896	2,513	75	2,5	2,2	2,0
V 609/5-F	K 5546-F	609,60	5,080	1,619	120	1,36	1,2	0,7
V 609/4-F	K 6037-F	609,60	4,233	1,348	144	1,8	1,2	1,0
V 620/6-FK	K 3142-FK	620,23	6,969	2,218	89	2,5	1,4	1,3
V 620/6-F	K 3142-F	620,21	6,969	2,218	89	2,5	1,4	1,5
V 623/9-F	K 3206-K	623,60	9,744	3,102	64	3,2	1,6	1,5
V 626/6-F	K 6255-F	626,54	6,265	1,990	100	1,6	1,5	1,5
V 628/6-F	K 3782-F	628,32	6,283	2,000	100	2,2	1,8	1,8
V 629/9-F	K 4593-F	629,55	9,992	3,187	63	3,5	2,5	2,0
V 635/5-F	K 5394-F	635,00	5,080	1,617	125	1,32	1,2	0,6
V 651/7-F	K 3297-F	651,52	7,239	2,304	90	2,5	1,4	1,6
V 685/5-F	K 5605-F	685,80	5,090	1,624	135	1,36	1,2	0,7
V 686/9-F	K 3971 -F	686,74	9,538	3,036	72	3,2	1,8	1,5
V 698/9-FK	K 4585-FK	699,00	9,986	3,179	70	3,5	2,5	1,6
V 728/15-K	K 5667-K	728,57	15,500	4,934	47	4,7	2,3	1,6
V 758/8-FA	K 3708-FA	757,26	8,508	2,708	89	3,0	2,5	2,4
V 760/8-F	K 5665-F	759,91	8,538	2,718	89	3,0	2,5	1,8
V 779/2-F	K 5680-F	779,78	2,540	0,812	307	1,0	0,7	0,6
V 818/6-F	K 3853-F	818,33	6,935	2,207	118	2,5	1,8	1,6
V 829/8-F	K 3831 -F	828,50	8,630	2,747	96	3,0	2,5	2,0
V 850/4-F	K 5782-F	850,68	4,032	1,285	211	1,3	1,2	1,9
V 853/5-F	K 3770-F	853,17	5,966	1,899	143	1,6	1,5	1,3
V 859/6-F	K 5328-F	859,40	6,095	1,940	141	2,44	0,92	0,9
V 862/13-F	K 3764-F	861,41	13,252	4,218	65	3,2	2,8	2,5
V 870/9-F	K 3867-F	868,93	9,655	3,073	90	3,0	2,5	2,0
V 889/5-F	K 5601 -F	889,00	5,080	1,619	175	1,8	1,2	1,0
V 901/9-F	K 3777-F	900,16	9,185	2,924	98	3,0	2,5	2,5
V 910/10-F	K 6155-F	910,00	10,000	3,183	91	3,5	2,5	1,6
V 912/7-F	K 3661-F	911,74	7,473	2,379	122	2,5	1,6	1,5
V 914/12-F	K 5692-F	914,40	12,700	4,051	72	4,3	2,2	1,85
V 933/9-FK	K 4735-FK	933,45	9,525	3,032	98	3,2	1,8	1,2
V 939/9-F	K 3878-F	939,16	9,583	3,050	98	3,2	1,8	1,5
V 962/9-F	K 5187-F	962,05	9,525	3,032	101	3,1	2,2	1,65
V 969/6-F	K 5063-F	969,00	6,094	1,940	159	2,44	0,92	0,9
V 971/9-F	K 5354-F	972,91	9,525	3,032	102	3,25	1,9	1,4



JOCAR TRANSMISIONES S.L.

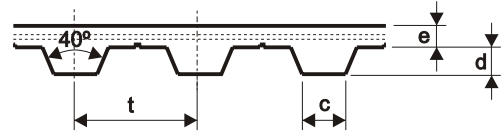
c/Lezeaga, 4 48002 Bilbao

Tif 94 427 53 40 Fax 94 427 54 93

www.jocartransmisiones.com

e-mail: jocar@jocartransmisiones.com

# PASOS ESPECIALES V Synchronflex®



Tipo	Nº Molde	Desarrollo mm.	t = Paso mm.	modulo $t \div \Pi$	Nº de dientes	c mm.	d mm.	e mm.
V 978/9-F	K 5486-F	978,04	9,980	3,181	98	3,5	2,5	
V 990/9-F	K 5185-F	990,42	9,525	3,032	104	3,1	2,2	1,65
V 1000/9-F	K 5202-F	999,68	9,525	3,032	105	3,1	2,2	1,65
V 1003/2-F	K 6219-F	1003,16	2,073	0,659	484	0,6	0,42	0,80
V 1010/10-F	K 6156-F	1010,00	10,000	3,183	101	3,5	2,5	1,60
V 1023/9-K	K 3399-K	1023,81	9,307	2,963	110	3,2	2,2	2,0
V 1023/9-F	K 3765-F	1022,22	9,293	2,958	110	3,0	2,5	2,0
V 1027/9-F	K 4259-F	1026,78	9,420	2,998	109	3,0	2,5	2,0
V 1028/9-F	K 5589-F	1028,70	9,525	3,035	108	3,1	1,9	1,65
V 1052/15-F	K 6018-F	1052,40	15,708	5,000	67	5,0	1,7	3,0
V 1060/4-F	K 6012-F	1059,68	4,975	1,585	213	1,8	1,2	1,0
V 1065/12-FK	K4676-FK	1066,31	12,694	4,040	84	4,0	2,2	1,4
V 1080/4-F	K 5746-F	1080,50	4,032	1,283	268	1,32	1,2	0,7
V 1097/5-F	K 5993-F	1097,30	5,080	1,619	216	1,37	1,27	1,3
V 1102/6-F	K 5776-F	1102,32	5,080	1,619	217	1,8	1,2	1,0
V 1104/9-F	K 5435-F	1104,90	9,525	3,033	116	3,25	1,9	2,3
V 1106/2-F	K 6260-F	1106,30	2,922	0,838	392	0,76	0,51	0,59
V 1110/10-F	K 6143-F	1110,00	10,000	3,193	111	3,5	2,5	1,6
V 1140/10-F	K 3823-F	1138,33	10,945	3,484	104	3,2	2,8	2,5
V 1149/4-F	K 5871-F	1149,03	4,032	1,285	285	1,32	1,2	0,7
V 1152/9-F	K 5493-F	1152,53	9,525	3,035	121	3,1	1,9	1,65
V 1177/4-F	K 5814-F	1177,26	4,032	1,284	292	1,3	1,2	0,9
V 1178/5-F	K 5876-F	1178,56	5,080	1,619	232	1,8	1,2	1,0
V 1215/9-FA	K 3316-FA	1213,45	9,334	2,971	130	3,0	2,5	2,0
V 1215/9-F	K 5203-F	1213,45	9,334	2,971	130	3,2	1,8	2,0
V 1257/9-F	K 5310-F	1255,20	9,525	3,032	132	3,1	2,2	1,65
V 1270/12-F	K 5258-F	1270,00	12,700	4,043	100	4,45	2,18	2,01
V 1300/9-F	K 5335-F	1300,62	9,425	3,000	138	3,0	2,5	2,0
V 1332/6-F	K 3781-F	1331,15	6,279	1,999	212	2,2	1,8	1,8
V 1390/9-F	K 5449-F	1390,65	9,525	3,035	146	3,25	1,9	1,3
V 1423/9-F	K 5495-F	1422,53	9,553	3,039	149	3,5	1,9	1,3
V 1458/9-FK	K 4377-FK	1460,49	10,000	3,184	146	3,50	2,5	1,6
V 1529/6-F	K 4866-F	1528,74	6,291	2,002	243	2,2	1,8	1,3
V 1563/9-F	K 4035-F	1561,52	9,407	2,994	166	3,0	2,5	2,0
V 1584/5-F	K 5600-F	1584,96	5,080	1,619	312	1,8	1,2	1,0
V 1635/9-F	K 3340-F	1632,32	9,382	2,986	174	3,0	2,5	2,5
V 1637/9-F	K 4582-F	1633,90	9,390	2,989	174	3,0	2,5	2,5
V 1676/12-F	K 5262-F	1672,51	12,674	4,034	132	4,4	2,3	1,95
V 1778/12-F	K 5260-F	1777,55	12,700	4,043	140	4,4	2,3	1,4
V 1997/18-F	K 5331-F	1997,00	18,840	5,997	106	6,5	4,0	3,0

## POLEAS PARA PASOS ESPECIALES

Rogamos consulten para el posible suministro de poleas para las correas de pasos especiales Synchronflex®.

Fabricación bajo plano de poleas para los pasos **AR - BR - CR - DR - V**

También disponible programa standard de suministro de poleas para las correas dentadas Synchronflex® en los pasos **K1,5 - M - T2 - AT20 - ATP10**



JOCAR TRANSMISIONES S.L.

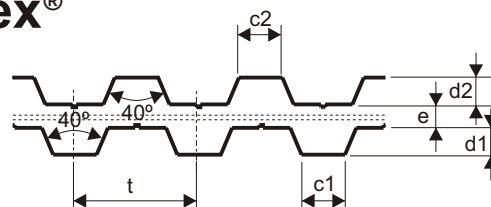
c/Lezeaga, 4 48002 Bilbao

Tif 94 427 53 40 Fax 94 427 54 93

www.jocartransmisiones.com

e-mail: jocar@jocartransmisiones.com

# PASOS ESPECIALES V - DL Synchronflex®



Tipo	Nº Molde	Desarrollo mm.	t = Paso mm.	modulo $t \div \Pi$	Nº de dientes	c1 mm.	c2 mm.	d1 mm.	d2 mm.	e mm.
V 409/4-DL	K 4834-DL	409,08	4,989	1,588	82	1,8	1,8	1,2	1,2	1,0
V 431/5-DL	K 6038-DL	431,90	5,080	1,617	85	1,37	1,37	1,27	1,27	0,81
V 454/7-DL	K 3460-DL	453,42	7,818	2,489	58	2,2	2,5	1,0	1,4	1,2
V 461/5-DL	K 3760-DL	460,86	5,486	1,746	84	1,6	1,6	1,5	1,5	1,1
V 551/7-DL	K 3304-DL	550,16	7,536	2,399	73	2,8	2,5	1,6	1,6	1,5
V 758/8-DL II	K 3708-DL II	752,51	8,511	2,709	89	3,0	5,5	2,5	2,0	2,7
V 785/6-DL	K 4592-DL	785,22	6,282	2,000	125	2,2	2,2	1,5	1,5	0,9
V 1215/9-DL	K 3316-DL	1212,51	9,327	2,969	130	3,2	3,2	1,8	1,8	1,7
V 1357/6-DL	K 3579-DL	1356,03	6,919	2,201	196	2,2	2,2	1,8	1,8	1,3
V 1635/9-DL	K 3340-DL	1632,32	9,390	2,986	174	3,0	3,0	2,5	2,5	2,3
V 1635/9-DL I	K 3340-DL I	1633,88	9,390	2,989	174	3,0	3,0	2,5	2,5	2,3
V 1635/9-DL II	K 3340-DL II	1633,88	9,390	2,989	1174	13,0	13,2	2,5	1,8	2,3



JOCAR TRANSMISIONES S.L.

c/Lezeaga, 4 48002 Bilbao

Tif 94 427 53 40 Fax 94 427 54 93

[www.jocartransmisiones.com](http://www.jocartransmisiones.com)

e-mail: [jocar@jocartransmisiones.com](mailto:jocar@jocartransmisiones.com)



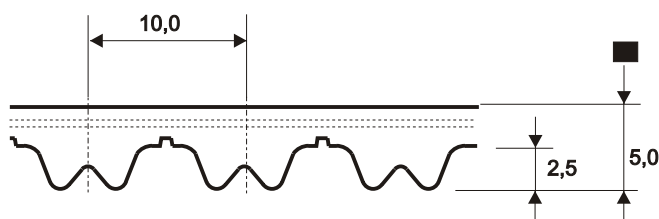
# CORREAS DENTADAS DE ALTA POTENCIA "ATP" Synchronflex®

Las correas de alta potencia **Synchronflex® ATP**, están fabricadas en poliuretano resistente y cables de tracción en acero de alta calidad.

La combinación de estos dos materiales forman la base de las correas **ATP**, de gran capacidad de transmisión y precisión.

El diseño del dentado de las correas **ATP** aumenta en un 70 % la superficie de contacto entre el diente de la correa y la polea, aumentando en un 60 % más la potencia transmitida y disminuyendo el ruido hasta 10 dBA

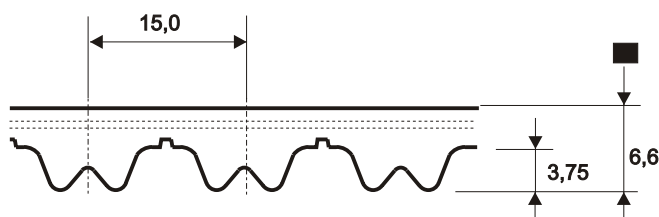
## PERFIL ATP10



## PASO ATP10

Referencia	Desarrollo mm.	Nº Dientes	Referencia	Desarrollo mm.	Nº Dientes
ATP10/ 630	630	63	ATP10/ 1080	1080	108
ATP10/ 660	660	66	ATP10/ 1150	1150	115
ATP10/ 700	700	70	ATP10/ 1280	1280	128
ATP10/ 780	780	78	ATP10/ 1400	1400	140
ATP10/ 840	840	84	ATP10/ 1600	1600	160
ATP10/ 890	890	89	ATP10/ 1650	1650	165
ATP10/ 920	920	92	ATP10/ 1760	1760	176
ATP10/ 1010	1010	101	ATP10/ 1800	1800	180

## PERFIL ATP15



## PASO ATP15

Referencia	Desarrollo mm.	Nº Dientes	Referencia	Desarrollo mm.	Nº Dientes
ATP15/ 990	990	66	ATP15/ 1260	1260	84
ATP15/ 1125	1125	75	ATP15/ 1395	1395	93
ATP15/ 1185	1185	79	ATP15/ 1560	1560	104



JOCAR TRANSMISIONES S.L.

c/Lezeaga, 4 48002 Bilbao

Tif 94 427 53 40 Fax 94 427 54 93

[www.jocartransmisiones.com](http://www.jocartransmisiones.com)

e-mail: [jocar@jocartransmisiones.com](mailto:jocar@jocartransmisiones.com)

# CORREAS DENTADAS DE ALTA POTENCIA "ATS" Synchronflex®

Las correas **Synchronflex® AT**, se complementan con los accionamientos **ATS**.

Estos representan la respuesta ideal para las dificultades en la transmisión de altas potencias o movimientos exactos. Esto se consigue con un refuerzo de la cuerda de tracción variando la sección del cable y el número de ellos por correa y aumentando el número de dientes de tracción.

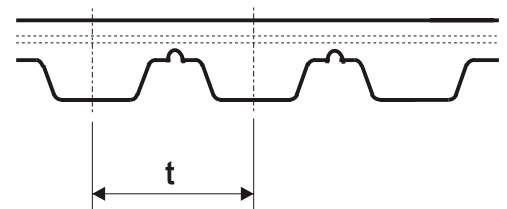
Los tipos construidos son: **ATS3, ATS5 y ATS10**

## Longitudes standard

ATS 3 (t = paso 3mm.) longitud de la correa en mm.		ATS 5 (t = paso 5 mm.) longitud de la correa en mm.			ATS 10 (t = paso 10 mm.) longitud de la correa en mm.		
150		225	455	720	500	960	1300
201		255	480	750	560	980	1320
252		260	500	780	580	1000	1350
267		280	525	825	600	1010	1360
270		300	545	860	610	1050	1400
300		330	600	975	660	1080	1480
351		340	610	1050	700	1100	1500
399		375	620	1125	730	1150	1600
417		390	630	1500	780	1200	1700
450		420	660	1750	800	1210	1720
501		450	710	2000	840	1250	1800
549					890	1280	1860
600					920		1940
816							

## Anchos standard:

<b>ATS3</b>	4	6	10	16	25
<b>ATS5</b>	6	10	16	25	32
<b>ATS10</b>	25	32	50	75	100



## Características de Carga

La capacidad de la correa **Synchronflex® ATS** se caracteriza por la resistencia de los dientes y la de los cables de tracción.

tipo de correa	sección del cable (mm)	paso del cable (CM)	núm mín. de dientes de la polea en caso de contraflexión	núm. mín de dientes de la polea sin contraflexión	Zt max núm. máx. de dientes engranados	Fu spez (N / cm)	FL (N) fuerza de tracción máx. por cable
<b>ATS 3/...- E 3/5</b>	0,3	0,05	18	15	20	21	30
<b>ATS 3/...- E 6/8</b>	0,6	0,08	26	22	24	21	84
<b>ATS 5/...- E 6/8</b>	0,6	0,08	18	14	20	35	84
<b>ATS 5/...- E 9/11</b>	0,9	0,11	24	20	24	35	172
<b>ATS 10/...- E 9/11</b>	0,9	0,11	22	12	20	70	172
<b>ATS 10/...- 12/15</b>	1,2	0,15	16	18	24	70	360



JOCAR TRANSMISIONES S.L.

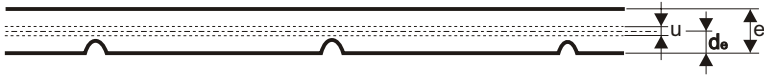
c/Lezeaga, 4 48002 Bilbao

Tif 94 427 53 40 Fax 94 427 54 93

www.jocartransmisiones.com

e-mail: jocar@jocartransmisiones.com

# CORREA PLANA DE POLIURETANO F / AF / BF / CF / DF **Synchroflex®**



## PERFIL F

Tipo	Nº Molde	Desarrollo mm.	e	u	de	Tipo	Nº Molde	Desarrollo mm.	e	u	de
<b>F 213/7</b>	K 3969-Z	212,95	1,6	0,8	0,15	<b>F 570/7-5</b>	K 4638-ZW	570,04	0,9	0,45	0,3
<b>F 254/4</b>	K 5111-Z	253,74	0,8	0,4	0,15	<b>F 697/4</b>	52648-Z	695,57	0,55	0,275	0,15
<b>F 314/5</b>	K 5558-Z	314,16	5,5	2,0	0,6	<b>F 738/4</b>	K 5112-Z	738,64	0,8	0,4	0,15
<b>F 315/4</b>	K 5428-Z	315,73	1,2	0,6	0,15	<b>F 762/7</b>	K 3708-Z	762,00	2,6	1,3	0,3
<b>F 330/2</b>	K 5651-Z	330,00	1,0	0,4	0,15	<b>F 959/2</b>	K 5578-Z	959,40	1,0	0,5	0,3
<b>F 435/2</b>	K 5691 -Z	435,00	0,8	0,4	0,15	<b>F 1240/10</b>	K 5178-Z	1240,00	1,2	0,8	0,6
<b>F 494/4</b>	K 5030-Z	494,14	0,9	0,45	0,3	<b>F 1458/9</b>	K 4377-Z	1458,50	2,6	0,45	0,3
<b>F 502/7</b>	K 5430-Z	501,84	1,0	0,5	0,3	<b>F 1780/10</b>	K 4667-Z	1780,00	1,4	0,6	0,6

## PERFIL AF

Tipo	Nº Molde	Desarrollo mm.	e	u	de	Tipo	Nº Molde	Desarrollo mm.	e	u	de
<b>AF 24</b>	51669-Z	113,08	0,8	0,275	0,15	<b>AF 108</b>	39796-Z	508,39	0,7	0,275	0,15
<b>AF 56</b>	51772-Z	263,16	0,8	0,4	0,15	<b>AF 138</b>	39847-Z	649,60	0,8	0,275	0,15
<b>AF 67</b>	51601-Z	315,70	0,7	0,275	0,15	<b>AF 140</b>	40121-Z	659,03	0,60	0,275	0,15
<b>AF 76</b>	39669-Z	357,30	0,8	0,4	0,15	<b>AF 148</b>	39631-Z	695,57	0,80	0,275	0,15
<b>AF 87</b>	38919-Z	409,57	0,85	0,575	0,15						

## PERFIL BF

Tipo	Nº Molde	Desarrollo mm.	e	u	de	Tipo	Nº Molde	Desarrollo mm.	e	u	de
<b>BF 44</b>	38852-Z	345,57	0,9	0,45	0,3	<b>BF 67</b>	38902-Z	525,70	0,9	0,45	0,3
<b>BF 64</b>	38805-Z	501,85	0,9	0,45	0,3	<b>BF 70</b>	39980-Z	548,90	0,9	0,45	0,3

## PERFIL CF

Tipo	Nº Molde	Desarrollo mm.	e	u	de	Tipo	Nº Molde	Desarrollo mm.	e	u	de
<b>CF 66</b>	38917-Z	828,55	1,4	0,7	0,6						

## PERFIL DF

Tipo	Nº Molde	Desarrollo mm.	e	u	de	Tipo	Nº Molde	Desarrollo mm.	e	u	de
<b>DF 33</b>	38945-Z	207,34	0,9	0,45	0,3	<b>DF 130</b>	51636-Z	815,34	0,9	0,45	0,3
<b>DF 45</b>	39839-Z	282,74	0,9	0,45	0,3	<b>DF 153</b>	39979-Z	959,40	0,9	0,45	0,3



JOCAR TRANSMISIONES S.L.

c/Lezeaga, 4 48002 Bilbao

Tif 94 427 53 40 Fax 94 427 54 93

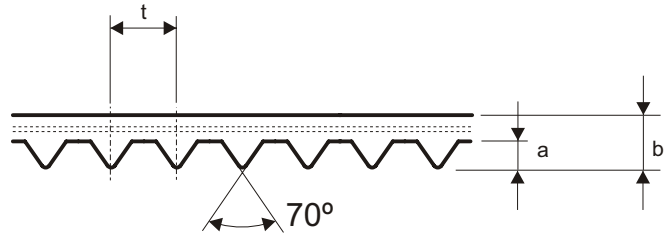
[www.jocartransmisiones.com](http://www.jocartransmisiones.com)

e-mail: [jocar@jocartransmisiones.com](mailto:jocar@jocartransmisiones.com)

# CORREAS DENTADAS K1 - K1,5 Synchronflex®

Correas dentadas de poliuretano  
Dentado estriado triangular

Tipo	Desarrollo mm.	Nº de dientes
K1 / 279	279	279
K 1,5/57	57	38
K 1,5/64	64,5	43
K 1,5/100	100,5	67
K 1,5/165	165	110
K 1,5/201	201	134
K 1,5/228	228	152
K 1,5/286	286	191
K 1,5/300	300	200
K 1,5/400	400,5	267
K 1,5/501	501	334
K 1,5/600	600	400
K 1,5/1242	1242	828
K 1,5/1671	1671	1114



	K1	K1,5
t=paso mm.	1	1,5
a=altura diente	0,45	0,6
b=altura total	0,95	1,2

## CORREA DENTADA ABIERTA Synchronflex® Suministrable a metros

Correas de Poliuretano con cable de tracción de aramida.

Tipos suministrables:

**K1,5**



JOCAR TRANSMISIONES S.L.

c/Lezeaga, 4 48002 Bilbao

Tlf 94 427 53 40 Fax 94 427 54 93

[www.jocartransmisiones.com](http://www.jocartransmisiones.com)

e-mail: [jocar@jocartransmisiones.com](mailto:jocar@jocartransmisiones.com)

## CORREAS DENTADAS DE POLIURETANO CON CABLE DE ACERO

# Synchroflex-GEN III

La intensa labor de desarrollo realizada sobre las correas Synchroflex de la serie AT y ATP para transmisión de potencia ha proporcionado unos resultados excelentes. Con la nueva generación se ha podido aumentar la capacidad de transmisión de potencia hasta un 25 % respecto a la estándar AT/ATP. Otra ventaja económica es que todas las Synchroflex Gen III pueden ser montadas sobre poleas AT/ATP estándar.

El nuevo poliuretano de alto rendimiento, desarrollado intensivamente por nuestro equipo de químicos de I+D se distingue por un aumento considerable de las prestaciones. Así, entre otras cosas, al aumentar la dureza, puede tenerse en cuenta en el cálculo un número mayor de dientes portantes.



JOCAR TRANSMISIONES S.L.

c/Lezeaga, 4 48002 Bilbao

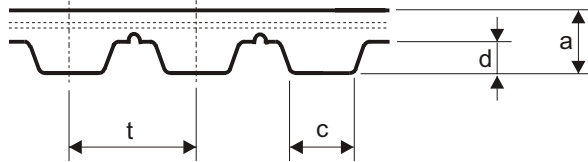
Tlf 94 427 53 40 Fax 94 427 54 93

[www.jocartransmisiones.com](http://www.jocartransmisiones.com)

e-mail: [jocar@jocartransmisiones.com](mailto:jocar@jocartransmisiones.com)

**CORREAS DE POLIURETANO SIN FIN****GEN III Synchronflex®**

Poliuretano con cables de acero  
Pasos métricos AT GEN III

**GEN III****Tipos y dimensiones**

PERFIL	AT3	AT5	AT10	ATP10
t= paso mm.	3	5	10	10
a=altura total	1,9	2,7	5,0	5,0
d=altura diente	1,1	1,2	2,5	2,5
c=ancho diente	1,5	2,5	5,0	

**PASO AT-3 GEN III****Synchronflex®**

Referencia	Desarrollo mm.	Nº Dientes	Referencia	Desarrollo mm.	Nº Dientes
AT3 150	150	50	AT3 450	450	150
AT3 201	201	67	AT3 501	501	167
AT3 252	252	84	AT3 549	549	183
AT3 267	267	89	AT3 600	600	200
AT3 270	270	90	AT3 639	639	213
AT3 300	300	100	AT3 648 FN <sup>(2)</sup>	648	216
AT3 351	351	117	AT3 816	816	272
AT3 399	399	133	AT3 816 FA <sup>(1)</sup>	816	272
AT3 417	417	139	AT3 900	900	300

(1) FA = correa con el lomo reforzado

(2) FN = correa con tacos en el lomo

**PASO AT-5 GEN III****Synchronflex®**

Referencia	Desarrollo mm.	Nº Dientes	Referencia	Desarrollo mm.	Nº Dientes
AT5 225	225	45	AT5 620	620	124
AT5 255	255	51	AT5 630	630	126
AT5 260	260	52	AT5 660	660	132
AT5 280	280	56	AT5 670	670	134
AT5 300	300	60	AT5 710	710	142
AT5 330	330	66	AT5 720	720	144
AT5 340	340	68	AT5 750	750	150
AT5 375	375	75	AT5 780	780	156
AT5 390	390	78	AT5 825	825	165
AT5 420	420	84	AT5 860	860	172
AT5 450	450	90	AT5 900	900	180
AT5 455	455	91	AT5 975	975	195
AT5 480	480	96	AT5 1050	1050	210
AT5 500	500	100	AT5 1125	1125	225
AT5 525	525	105	AT5 1230	1230	246
AT5 545	545	109	AT5 1500	1500	300
AT5 600	600	120	AT5 1750	1750	350
AT5 610	610	122	AT5 2000	2000	400

**JOCAR TRANSMISIONES S.L.**

c/Lezeaga, 4 48002 Bilbao

Tif 94 427 53 40 Fax 94 427 54 93

www.jocartransmisiones.com

e-mail: jocar@jocartransmisiones.com

**PASO AT-10 GEN III****Synchroflex®**

Referencia	Desarrollo mm.	Nº Dientes	Referencia	Desarrollo mm.	Nº Dientes
AT10 500	500	50	AT10 1100	1100	110
AT10 560	560	56	AT10 1150	1150	115
AT10 580	580	58	AT10 1200	1200	120
AT10 600	600	60	AT10 1210	1210	121
AT10 610	610	61	AT10 1250	1250	125
AT10 660	660	66	AT10 1280	1280	128
AT10 700	700	70	AT10 1300	1300	130
AT10 730	730	73	AT10 1320	1320	132
AT10 780	780	78	AT10 1350	1350	135
AT10 800	800	80	AT10 1360	1360	136
AT10 840	840	84	AT10 1400	1400	140
AT10 880	880	88	AT10 1480	1480	148
AT10 890	890	89	AT10 1500	1500	150
AT10 920	920	92	AT10 1600	1600	160
AT10 960	960	96	AT10 1700	1700	170
AT10 980	980	98	AT10 1720	1720	172
AT10 1000	1000	100	AT10 1800	1800	180
AT10 1010	1010	101	AT10 1860	1860	186
AT10 1050	1050	105	AT10 1940	1940	194
AT10 1080	1080	108			

**PASO ATP 10 GEN III****Synchroflex®**

Referencia	Desarrollo mm.	Nº Dientes	Referencia	Desarrollo mm.	Nº Dientes
ATP10-630	630	63	ATP10-920	920	92
ATP10-660	660	66	ATP10-1010	1010	101
ATP10-700	700	70	ATP10-1080	1080	108
ATP10-780	780	78	ATP10-1150	1150	115
ATP10-840	840	84	ATP10-1280	1280	128
ATP10-890	890	89			

**JOCAR TRANSMISIONES S.L.**

c/Lezeaga, 4 48002 Bilbao

Tif 94 427 53 40 Fax 94 427 54 93

[www.jocartransmisiones.com](http://www.jocartransmisiones.com)e-mail: [jocar@jocartransmisiones.com](mailto:jocar@jocartransmisiones.com)